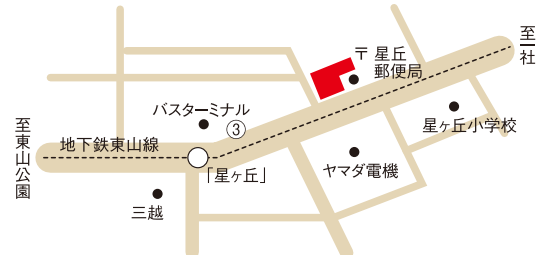


千種区東部いきいき支援センター

担当地域(小学校区名)

大和、上野、東山、星ヶ丘、自由ヶ丘、富士見台、宮根、千代田橋

〒464-0025 千種区桜が丘11番地の1 ソフィアビル1階
TEL (052) 781-8343 FAX (052) 781-8346



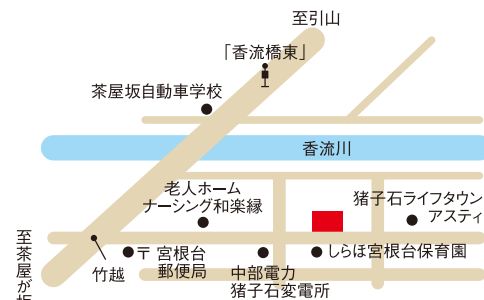
- 地下鉄東山線「星ヶ丘」下車③出口徒歩2分 星ヶ丘郵便局と同ビル内
- 市バス①「星ヶ丘バスターミナル」下車徒歩5分
- 市バス②「星ヶ丘住宅」下車徒歩5分

千種区東部いきいき支援センター分室

担当地域(小学校区名)

大和、上野、東山、星ヶ丘、自由ヶ丘、富士見台、宮根、千代田橋

〒464-0008 千種区宮根台一丁目4番24号 山内ビル1階
TEL (052) 726-8944 FAX (052) 726-8966



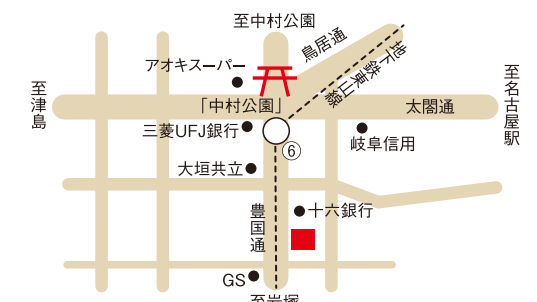
- 市バス「香流橋東」下車徒歩7分

中村区南部いきいき支援センター

担当地域(小学校区名)

笹島(新明、六反)、牧野、米野、日吉、千成、柳、岩塚、八社

〒453-0834 中村区豊国通1丁目14番地
TEL (052) 483-6866 FAX (052) 483-6867



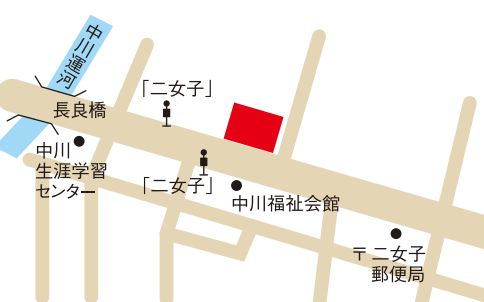
- 地下鉄東山線「中村公園」下車⑥出口徒歩2分

中川区東部いきいき支援センター

担当地域(小学校区名)

広見、露橋、八熊、八幡、愛知、常盤、篠原、昭和橋、玉川、中島、西中島

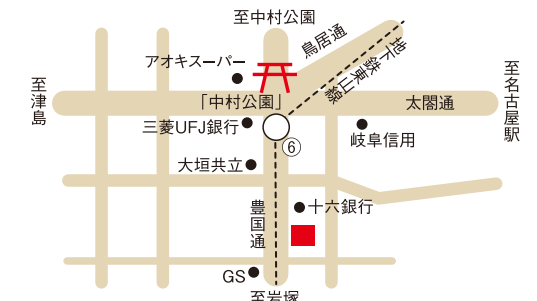
〒454-0031 中川区八幡本通2丁目27番地 コーポ中野1階
TEL (052) 354-8343 FAX (052) 354-8341



- 市バス「二女子」下車徒歩1分 中川福祉会館前

一般財団法人 名古屋市療養サービス事業団

〒453-0834 中村区豊国通1丁目14番地
TEL (052) 482-3781 FAX (052) 482-3785



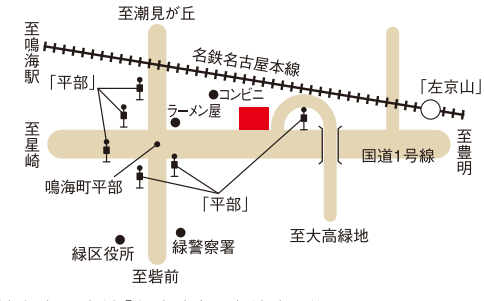
- 地下鉄東山線「中村公園」下車⑥出口徒歩2分

緑区南部いきいき支援センター

担当地域(小学校区名)

鳴海、相原、緑、平子、東丘、太子、有松、桶狭間、南陵、大高、大高南、大高北

〒458-0825 緑区左京山3038番地
TEL (052) 624-8343 FAX (052) 624-8361



- 名鉄名古屋本線「左京山」下車徒歩5分
- 市バス「平部」下車徒歩2分

在宅療養介護相談室 まちかど保健室

〒464-0055 千種区姫池通3丁目20番地 Lotus覚王山 1階B
TEL (052) 734-8341 FAX (052) 734-8346

認知症カフェ中村公園

〒453-0053 中村区中村町8丁目56
TEL (052) 526-0141 FAX (052) 526-0140

名古屋市いきいき支援センター(地域包括支援センター)

いきいき支援センターは、高齢者が可能な限り地域において自立した生活が営めるよう必要な援助を行い、要介護・要支援状態になることを予防するとともに、保健医療の向上・福祉の増進の包括的な支援を目的としています。適切な事業運営が認められる法人として名古屋市から4か所の事業運営を受託しています。

健康

福祉

介護

医療



主任ケアマネジャー



保健師等



社会福祉士

皆さまからの相談に専門職がワンストップサービス窓口として、お応えします。必要に応じて、区役所、保健センター、主治医ら医療機関、介護支援専門員、サービス事業所、地域の役員、ボランティア等と連携していきます。相談費用:無料

●開室日:月～金曜日/午前9時～午後5時(土・日・祝、年末年始を除く)

一般財団法人 名古屋市療養サービス事業団



住み慣れたまちで安心して生活を続けていくために いきいき支援センターでは総合的な相談・支援を行います

秘密を守ります

ご相談内容について、プライバシーや守秘義務を固く守り、相談や介護予防プラン作成などにあたります

65歳以上の方の 健康・福祉・介護などの相談

高齢者総合相談業務

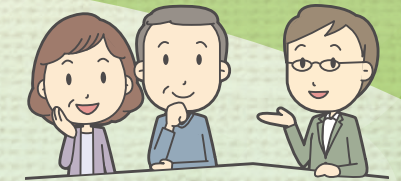
- 高齢者やそのご家族が抱える心身・生活上の相談
- 介護保険制度の利用
- もの忘れや認知症(若年性認知症)の相談
- 最近地域の集まりに参加しなくなり心配

高齢者の権利を守る支援

権利擁護業務

- 財産や金銭管理の不安
- 訪問販売などの被害
- 成年後見制度の利用について
- 虐待防止や早期発見

認知症高齢者を介護する家族支援事業

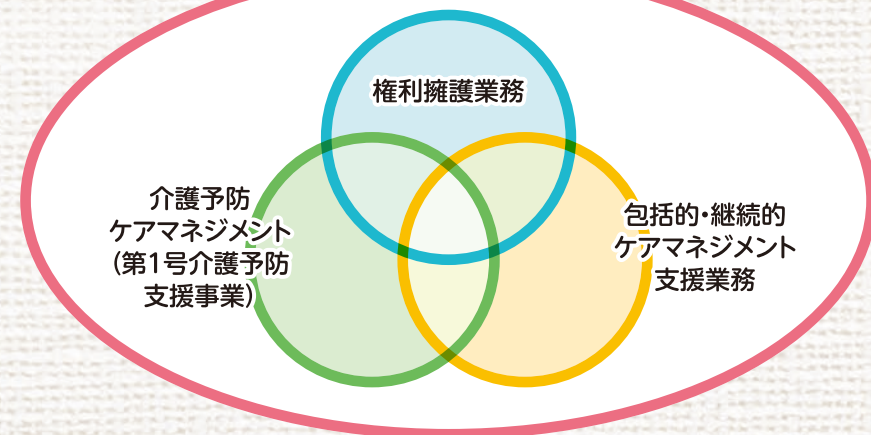


- **認知症の家族教室** 開催 毎月1回程度 5回コース
認知症に関する知識・介護方法などの講話、介護経験者との交流会を行います
- **家族サロン(憩いの場)** 開催 毎月1回程度 2時間程度
日頃の介護の悩みや不安を話し合い、介護者同士の交流会や情報交換を行います
- **医師(もの忘れ相談医)の専門相談(予約制)** 開催 毎月1回程度
認知症の症状や医療、介護等の相談
- **認知症サポーターの養成講座** 開催 随時 1時間から1時間半程度
認知症について正しい知識と理解をもち認知症の方・家族を支援します

理解 見守り
声かけ 手助け



総合相談支援業務



地域で自立した生活を していくための支援

介護予防・日常生活支援総合事業

- 要支援認定等を受けた方へ「介護予防プラン」の作成や支援
- 介護予防に向けた地域の社会資源の活用支援

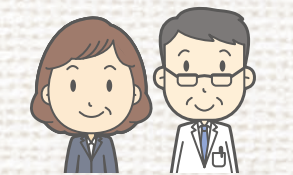
暮らしやすい地域 づくりのための支援

包括的・継続的ケアマネジメント業務

- 地域ケア会議などを開催し、地域のニーズの把握
- 関係機関とのネットワークづくりの支援

認知症の早期発見・早期対応へ向けた支援

- **認知症初期集中支援チーム**
医療・介護の専門職と専門医とで構成されたチームが、認知症が疑われる方、認知症の方とご家族への訪問等による支援を通じ、自立支援のサポートをします
- **認知症地域支援推進員**
地域の実情に応じて医療機関、介護サービス事業所との連携支援や認知症に関する相談業務等を行います
- **はいかい高齢者おかえり支援事業**
はいかい高齢者を早期に発見するための取組です
メール配信に、多くの市民や事業者のみなさんから情報提供等のご協力をいただくものです



高齢者の見守り支援事業

周囲との関わりが少なく孤立しがちな高齢者の方に、必要な見守り支援を行います。定期的に電話で見守る「いきいきコール」も実施しています