

認知症カフェ 中村公園

「認知症カフェ中村公園」は、認知症の方やご家族をはじめ認知症に関心がある方々など、それぞれが自分の居場所として人とつながり、穏やかに過ごしていただける場所です。認知症予防や介護の方法などについてもお気軽にご相談ください。



営業時間

月曜日～金曜日 (木曜日午後、土日祝日、年末年始は休み)
午前9時30分～12時 午後1時～3時

場所

名古屋市中村区中村町 8 丁目 56
【電話】 052 - 990 - 3711 【FAX】 052 - 526 - 0140
【E-mail】 cafe-nakamura@nrs.or.jp
駐車場はありません。近隣コインパークをご利用ください。

アクセス

- ・地下鉄東山線
「中村公園」3番出口より徒歩 4 分
- ・市バスターミナル
「中村公園」より徒歩 5 分
- ・市バス・名鉄バス
「中村公園」より徒歩 4 分



コーヒー等飲み物
+
パン・菓子のどちらか1品



¥100

ポイントカードあります
1杯1ポイントです
10ポイントで1杯分無料となります

※画像はイメージです



※入室時は検温、手指消毒、マスク着用をお願いします。諸感染症のまん延状況により営業時間に変更になることがあります。

一般財団法人 名古屋市療養サービス事業団

名古屋市、名古屋市医師会、名古屋市歯科医師会、愛知県看護協会、名古屋市薬剤師会が設立した法人です。名古屋市内で、訪問看護ステーション(13か所)、居宅介護支援事業所(9か所)を運営しています。いきいき支援センター(地域包括支援センター)4か所については名古屋市から受託運営しています。公益事業として、まちかど保健室・まちかどカフェ(星ヶ丘)、認知症カフェ中村公園を運営しています。

認知症カフェ中村公園 ってこんなところ

健康サロン

医師に来ていただき、テーマに沿った内容でサロンを開催しています。

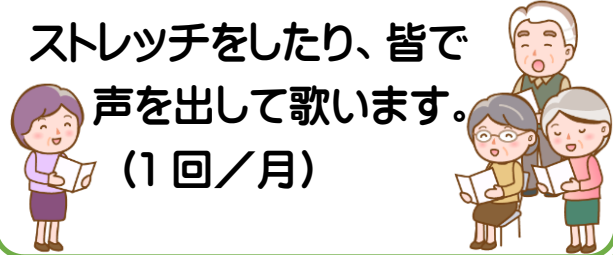
(1回/月)



楽しく歌いましょう

ボイストレーナーの指導のもとストレッチをしたり、皆で声を出して歌います。

(1回/月)



図書貸し出し

認知症や生活に役立つ本を貸し出しています。



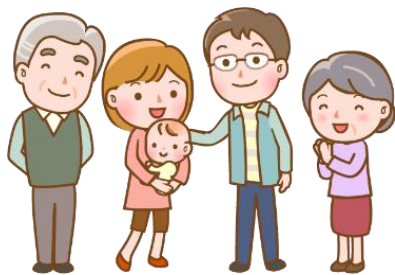
相談対応

看護師やケアマネジャーの資格を持った専門職が対応します。



居場所

認知症の人とその家族も地域の人もここでは皆 仲間です。



利用者様の声

ここに来ると色々な人と話ができ楽しいわ。



話を聞いて、一緒に考えてもらえるから助かるよ。

気軽にご利用ください。